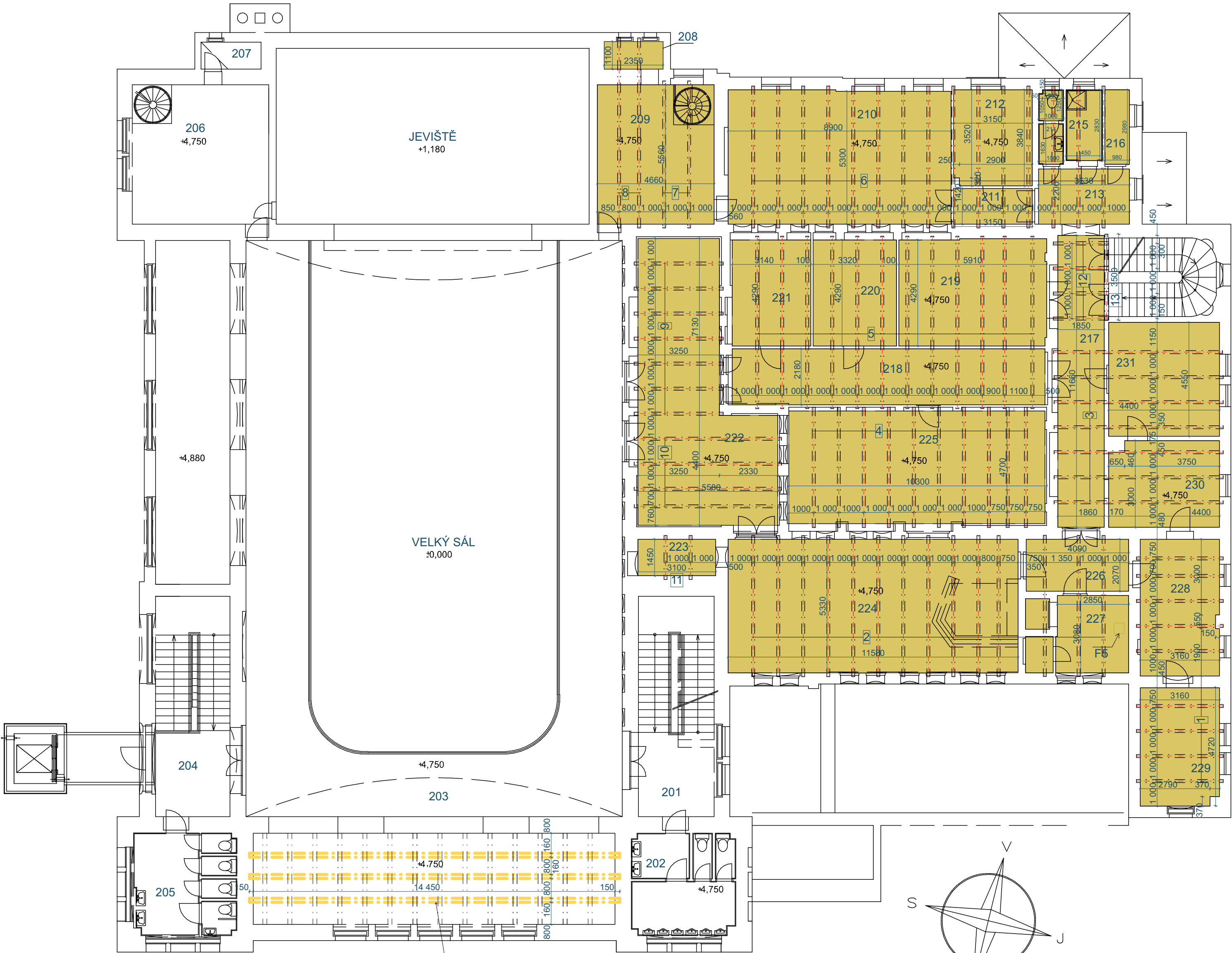


PŮDORYS 2NP - NOVÝ STAV
MĚŘITKO 1:100

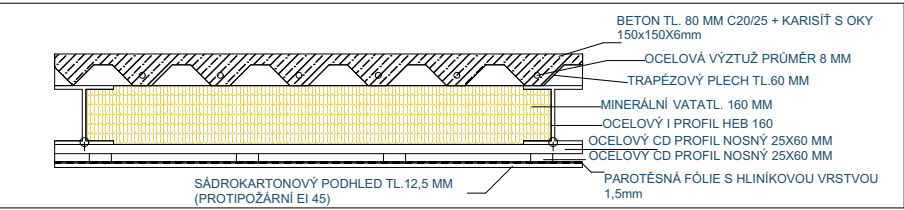


VYMĚNA PODELNÝCH TRÁMŮ 160/160mm
NOVÉ PRVKY STEJNÝCH ROZMĚRŮ
POD KONSTRUKCÍ PODLAHY.
BUDOU ULOŽENY NAPŘÍČNĚ STROPNÍ
TRÁMY NA NĚ BUDE VE 3NP POLOŽENA
ROZNAŠECÍ VRSTVA Z OSB DESEK TL. 22mm
KTERÉ BUDOU VYPODLOŽENY DO ÚROVNĚ
STÁVAJÍCÍ PODLAHY.

LEGENDA MÍSTNOSTÍ:

ČÍSLO MÍSTNOSTI	ÚČEL MÍSTNOSTI	PLOCHA (m²)	VÝŠKA MÍSTNOSTI (m)	MALBA	POVRCHOVÁ ÚPRAVA ZDI	POVRCHOVÁ ÚPRAVA STROPŮ	NÁŠLAPNÁ VRSTVA
201	SCHODIŠTĚ	28,15	4,00	BÍLÁ	OMÍTKA	SÁDROKARTONOVÝ PODHLED	KER. DLAŽBA
202	WC MUŽI	16,15	4,00		OMÍTKA+KER. OBKLAD	SÁDROKARTONOVÝ PODHLED PROTI VLHKOSTI	KER. DLAŽBA
203	BALKON	248,69	4,00	NERESÍ SE			
204	SCHODIŠTĚ	28,29	5,60		OMÍTKA	SÁDROKARTONOVÝ PODHLED	KER. DLAŽBA
205	WC ŽENY	16,32	4,05		OMÍTKA+KER. OBKLAD	SÁDROKARTONOVÝ PODHLED PROTI VLHKOSTI	KER. DLAŽBA
206	SKLAD	31,53	3,90	BÍLÁ	OMÍTKA	SÁDROKARTONOVÝ PODHLED	KER. DLAŽBA
207	SKLAD	2,57	3,80	BÍLÁ	OMÍTKA	SÁDROKARTONOVÝ PODHLED	KER. DLAŽBA
208	SKLAD	2,58	3,80	BÍLÁ	OMÍTKA	SÁDROKARTONOVÝ PODHLED	KER. DLAŽBA
209	SKLAD	26,24	3,90	BÍLÁ	OMÍTKA	SÁDROKARTONOVÝ PODHLED	KER. DLAŽBA
210	KLUBOVNA	47,88	2,90	BÍLÁ	OMÍTKA	SÁDROKARTONOVÝ PODHLED	KER. DLAŽBA
211	CHODBA	4,47	2,90	BÍLÁ	OMÍTKA	SÁDROKARTONOVÝ PODHLED	KER. DLAŽBA
212	ŠATNA	12,02	2,90	BÍLÁ	OMÍTKA	SÁDROKARTONOVÝ PODHLED	KER. DLAŽBA
213	PŘEDSÍŘ	8,20	2,90	BÍLÁ	OMÍTKA	SÁDROKARTONOVÝ PODHLED	KER. DLAŽBA
214	WC	2,97	2,90	BÍLÁ	OMÍTKA+KER. OBKLAD	SÁDROKARTONOVÝ PODHLED PROTI VLHKOSTI	KER. DLAŽBA
215	UMÝVARNA	4,28	2,90	BÍLÁ	OMÍTKA+KER. OBKLAD	SÁDROKARTONOVÝ PODHLED PROTI VLHKOSTI	KER. DLAŽBA
216	SKLAD	2,99	2,90	BÍLÁ	OMÍTKA	SÁDROKARTONOVÝ PODHLED	KER. DLAŽBA
217	CHODBA A SCHODIŠTĚ	35,82	2,93	BÍLÁ	OMÍTKA	SÁDROKARTONOVÝ PODHLED	KER. DLAŽBA
218	CHODBA	28,62	2,93	BÍLÁ	OMÍTKA	SÁDROKARTONOVÝ PODHLED	KER. DLAŽBA
219	SKLAD	25,75	2,93	BÍLÁ	OMÍTKA	SÁDROKARTONOVÝ PODHLED	KER. DLAŽBA
220	SKLAD	14,91	2,93	BÍLÁ	OMÍTKA	SÁDROKARTONOVÝ PODHLED	KER. DLAŽBA
221	SKLAD	14,78	2,93	BÍLÁ	OMÍTKA	SÁDROKARTONOVÝ PODHLED	KER. DLAŽBA
222	FOYER	47,60	3,60		PODLE NÁVRHU ARCHTEKTA	SÁDROKARTONOVÝ PODHLED	KER. DLAŽBA
223	ŠATNA	4,89	2,62	BÍLÁ	OMÍTKA	SÁDROKARTONOVÝ PODHLED	KER. DLAŽBA
224	BAR	61,82	2,93		PODLE NÁVRHU ARCHTEKTA	SÁDROKARTONOVÝ PODHLED	KER. DLAŽBA
225	SALONEK	46,01	3,55		PODLE NÁVRHU ARCHTEKTA	SÁDROKARTONOVÝ PODHLED	KER. DLAŽBA
226	PŘEDSÍŘ	8,50	2,93	BÍLÁ	OMÍTKA	SÁDROKARTONOVÝ PODHLED	KER. DLAŽBA
227	SKLAD	11,80	2,93	BÍLÁ	OMÍTKA	SÁDROKARTONOVÝ PODHLED	KER. DLAŽBA
228	KANCELÁŘ	17,20	3,15	BÍLÁ	OMÍTKA	SÁDROKARTONOVÝ PODHLED	KER. DLAŽBA
229	KANCELÁŘ	14,80	3,15	BÍLÁ	OMÍTKA	SÁDROKARTONOVÝ PODHLED	KER. DLAŽBA
230	KANCELÁŘ	15,03	3,15	BÍLÁ	OMÍTKA	SÁDROKARTONOVÝ PODHLED	KER. DLAŽBA
231	KANCELÁŘ	20,20	3,15	BÍLÁ	OMÍTKA	SÁDROKARTONOVÝ PODHLED	KER. DLAŽBA

NOVÁ STROPNÍ KONSTRUKCE + SÁDROKARTONOVÝ
PODHLÉD VČETNĚ OCELOVÉHO RASTRU Z CD PROFILŮ



VÝPIS NOSNÝCH PRVKŮ:

NOSNÍK 1 - HEB 160	9KS x 3460mm
NOSNÍK 2 - HEB 160	14KS x 5630mm
NOSNÍK 3 - HEB 160	7KS x 6730mm
NOSNÍK 4 - HEB 160	10KS x 5000mm
NOSNÍK 5 - HEB 160	12KS x 6870mm
NOSNÍK 6 - HEB 160	15KS x 5600mm
NOSNÍK 7 - HEB 160	2KS x 5880mm
NOSNÍK 8 - HEB 160	2KS x 7560mm
NOSNÍK 9 - HEB 160	7KS x 3550mm
NOSNÍK 10 - HEB 160	4KS x 5850mm
NOSNÍK 11 - HEB 160	2KS x 1750mm
NOSNÍK 12 - HEB 160	4KS x 2150mm
NOSNÍK 13 - HEB 160	1KS x 3500mm
DŘEVĚNÝ TRAM 160/160mm	3KS - 14 750mm (UMÍSTĚNO PO ODSTRANĚNÍ STÁVAJÍCÍ PODLAHY Z VRCHNÍHO PATRA)

ARTENDR ARTENDR s.r.o. Nádražní 67 281 51 Velký Osek	Kraj: Ústecký K.ú.: Děčín (624926)	Číslo	paré:
	Objednatel: město Děčín	Formát: A2	
Vypracoval: Adam Novák	Sanace stropních konstrukcí - Budova střešnice	Stupeň: DPS	
Zodpovídá: Ing. František Mandovec		Datum: 10/2024	
	Výkres: PŮDORYS 2.N.P. - NOVÝ STAV	Měřítko: 1:100	
		Kód: D.1.1.	Č.V.: 005